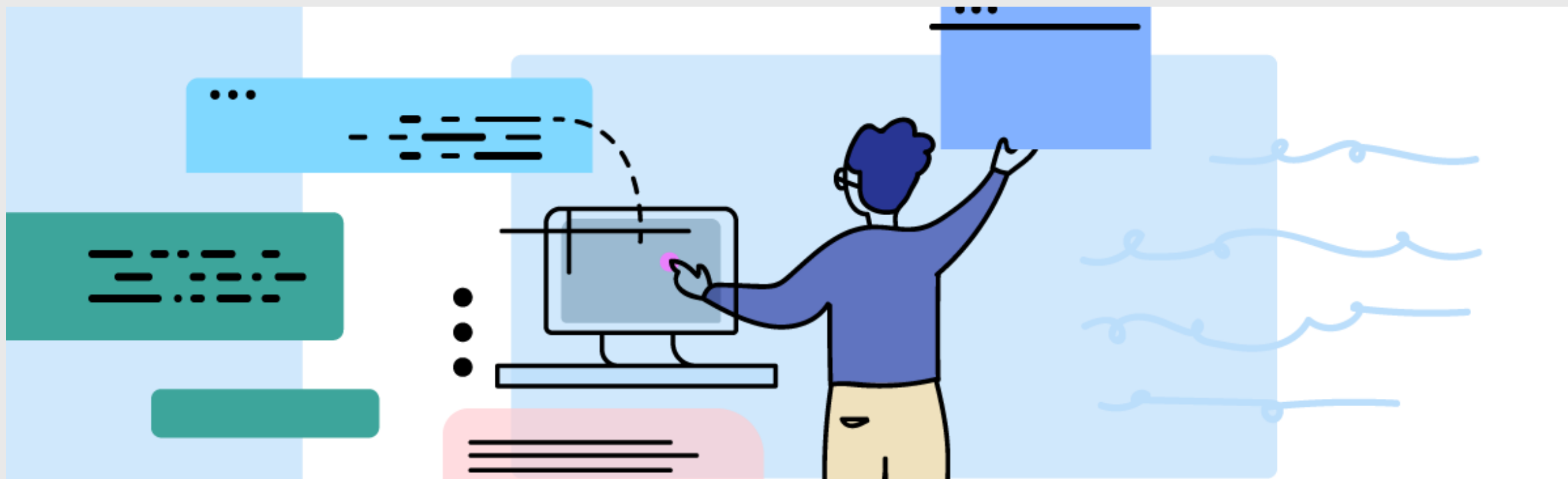


STRUKTURA WEB STRANICE



PODSETNIK

Šta je web stranica?

- **Web stranica** je hipertekstualni (hypertext) dokument uključen u mrežu World Wide Web (www).
- WWW mreža je servis interneta za prikazivanje veb stranica uz pomoć HTTP protokola.
- Više srodnih i međusobno povezanih web stranica na jednom domenu čine jedan web sajt.
- Internet stranicama i sajtovima pristupa se preko pregledača (web browser) interneta.
- Web pregledači pronalaze web stranice i sajtove pomoću njihovih [URL adresa](#) (*uniform resource locator*).
- Svaka veb stranica sastoji se od HTML ili XHTML kodova koje web pregledači mogu da čitaju i tako utvrđuju njen sadržaj.

Web sajtovi, veb stranice ili internet prezentacije, sastoje se od najmanje jednog (najčešće ih ima više) funkcionalno povezanog skupa elemenata na osnovu kojih ih prepoznamo kao celinu i definišemo njihovu strukturu i temu kojom se bave.

Značaj pravilne strukture WEB stranice

- **Dobar plan**, raspored i uređenje web sajta direktno utiče na rangiranje njegovih web stranica na internet pretraživačima, naročito ako stalno dodajete nove sadržaje.
- **Struktura sajta** pomaže Google-u da diferencira sadržaje na vašem sajtu i tako sprečava da se takmičite sami sa sobom.
- **Kvalitetna organizacija** elemenata na sajtu je važna za pretraživače i korisnike, jer ukazuje na plan, sistematičnost i jasan poredak svih vitalnih delova web sajta.
- **Dobra shema sajta** pomaže i značajno unapređuje [korisničko iskustvo](#) (UX).
- **Optimalna struktura sajta** je organizovana mreža elemenata unutar web stranica, koji se lako uočavaju i prate. To uvećava šanse web stranica za bolju [optimizaciju sajta za Google](#) i ostale pretraživača interneta.





Logo

Zaglavlje (header)

Navigacija (horizontalni meni)

Pozadina

Bočna traka (sidebar)

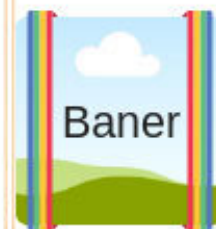
Vertikalni meni

Naslov

Uvod, slajder, slika...

Akcija

Dodatni sadržaj



Baner

Pozadina

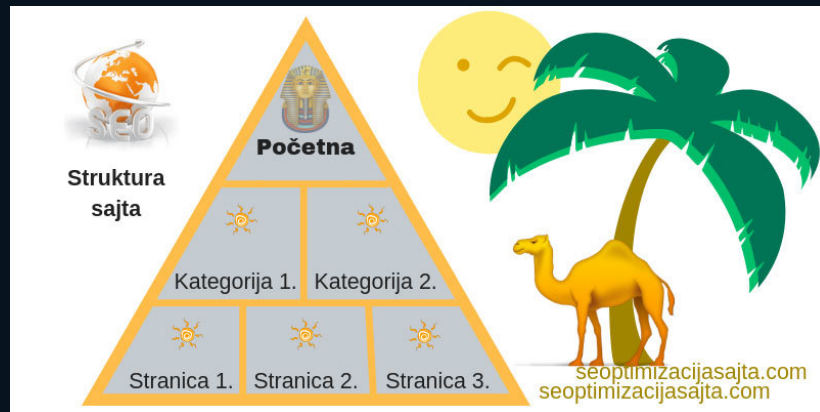
Glavni sadržaj (content)

Struktura sajta

Podnožje (footer)

seoptimizacijasajta.com

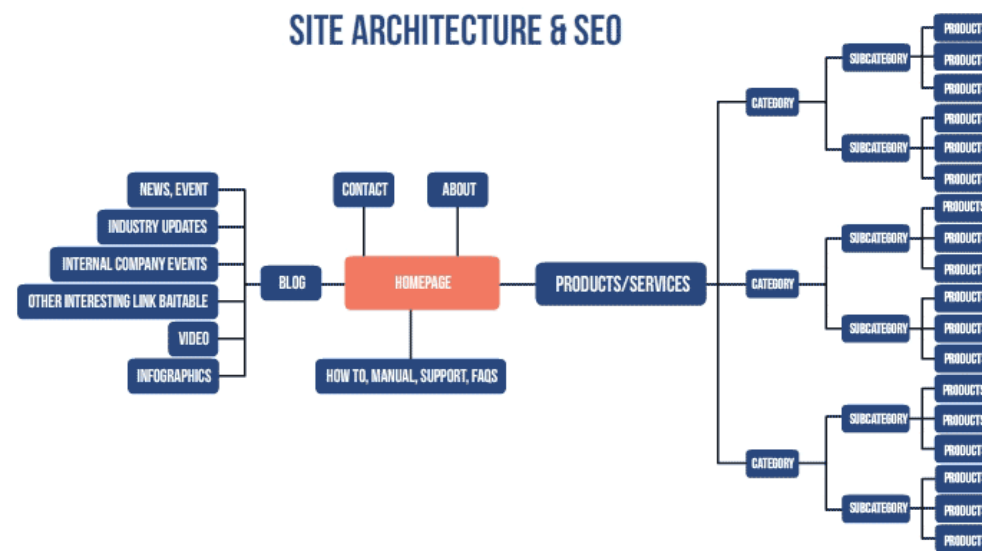
Struktura vs arhitektura web sajta



- **Arhitektura sajta** je konstrukcija gradnje, a materijal su web stranice i postovi.
- **Struktura web stranice** je raspored i odnos strukturnih delova unutar nje.
- **Struktura sajta** uključuje postove, web stranice i sve strukturne elemente.

Idealna arhitektura sajta

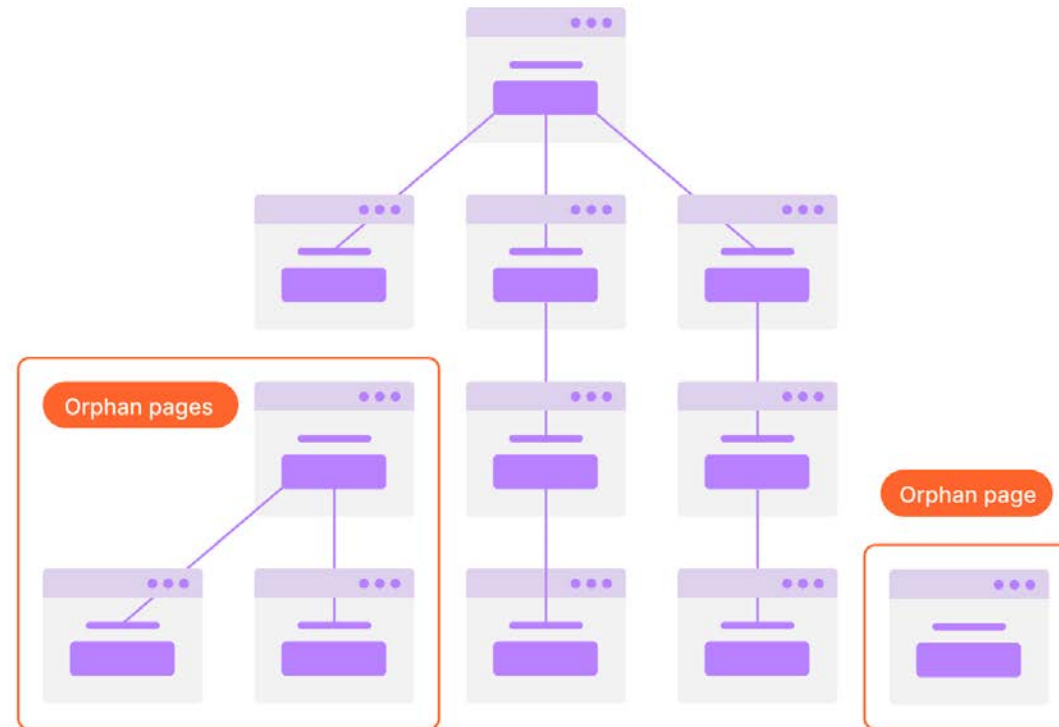
- izgleda kao piramida sa početnom stranicom na vrhu. Kategorije, manje važne stranice i postovi idu ispod nje. Sve to je povezano linkovima na određen način.
- **Arhitektura sajta koristi:**
 - *taksonomije,*
 - *hijerarhiju sadržaja,*
 - *unutrašnje povezivanje.*



Web sajt organizovan kao piramida ima sledeće nivoe

- 1. Početna stranica**
- 2. Kategorije (ili sekcije)**
- 3. Podkategorije (ukoliko su potrebne)**
- 4. Pojedinačne stranice i postovi**

Orphan Pages

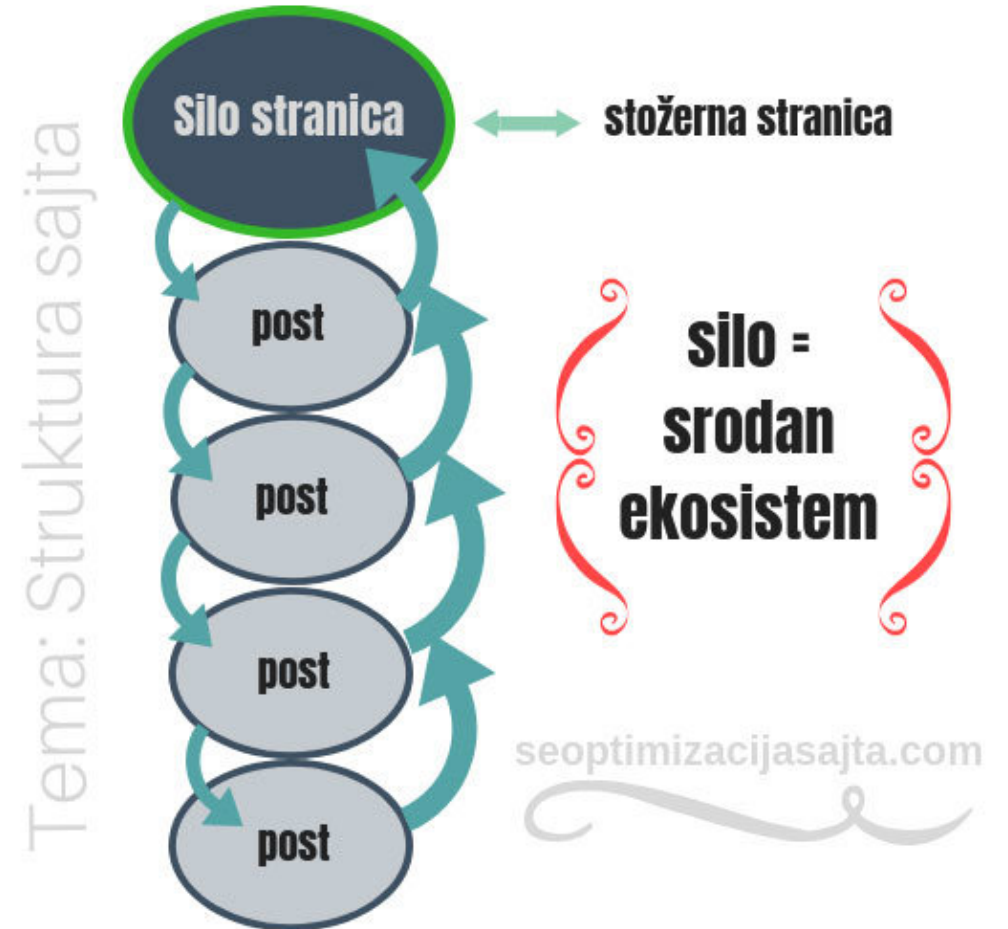


Silo arhitektura i struktura sajta

Postoje dva oblika izgradnje

- **Grupisanje** – smeštanje sadržaja u istu kategoriju prema njihovoj bliskosti.
- **Izolacija** – izgradnja grupa čiji sadržaji komuniciraju samo unutar svoje kategorije.
- U oba ova oblika arhitekture, *struktura sajta* i *struktura internih veza* ostaju očuvane.
- **Ideja silo arhitekture** sajta je da se *usko povezani sadržaji* grupišu radi bolje preglednosti i upotrebljivosti, ali tako da i dalje međusobno komuniciraju na najoptimalniji način.

Grupisanje sličnog sadržaja



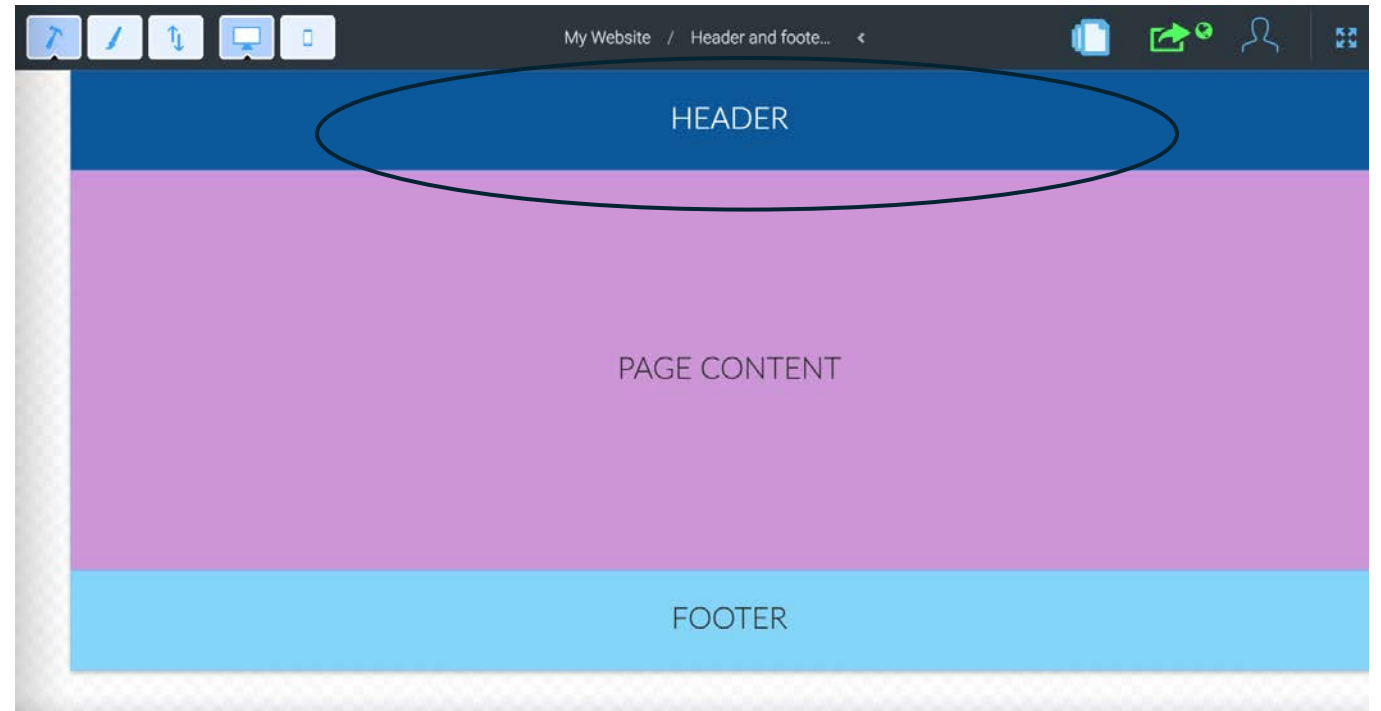
Ključni elementi strukture sajta i web stranica

Na svakom sajtu i na većini web stranica ključni strukturni elementi su:

- **Zaglavlje** (heder)
- **Logo** (logotip)
- **Navigacija** (menu)
- **Sadržaj** (content)
- **Bočna kolona** (sidebar)
- **Pozadina** (background)
- **Podnožje** (footer)

Zaglavlje (header)

- **Zaglavlje** (*heder*) je vrh web stranice. Poželjno je da heder sadrži logo koji se nalazi uvek na istoj poziciji unutar zaglavlja. Poželjno je da zaglavlje bude uvek na istoj poziciji na web stranicama unutar jednog sajta. Na taj način web stranice potvrđuju da su deo jedne iste web prezentacije.



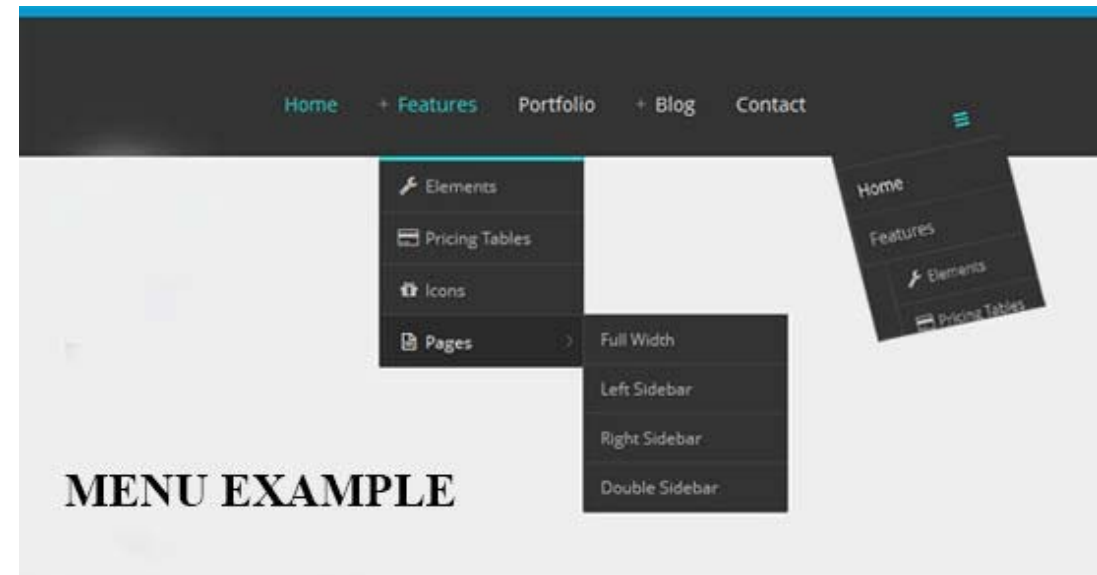
Logo (logotip)

- **Logo** ili logotip je vizelni identitet sajta. To je grafički prikaz sačinjen od simbola, slova i grafike tako da nedvosmisleno definiše sadržaj internet prezentacije kojoj pripada.
- **Logotip** je deo identiteta sajta i njegovog vlasnika ili firme kojoj pripada. Njegova uloga je stvaranje jedinstvene, lako prepoznatljive slike na tržištu i jasno diferenciranje od ostalih, posebno od konkurencije.
- **Prvi cilj logoa** je trenutno vizuelno prepoznavanje onoga šta predstavlja. **Krajnji cilj logotipa** je njegov doprinos ukupnom jačanju prepoznatljivosti brenda i širenje svesti o njemu.



Meni i navigacija

- **Meni** je najefektniji oblik **organizacije navigacije** i jedan od najbitnijih elemenata od kojih zavisi dobra struktura sajta. Jako je važno da meni bude pravilno pozicioniran i organizovan tako da omogućava lako snalaženje posetilaca.
- **Meni najčešće sadrži** linkovane kategorije preko kojih posetioци mogu da se informišu o sadržini sajta i postojećim stranicama, kao i da im pristupe na jedan klik.
- **Navigacija** u vidu menija je uvek lako uočljiva. Može biti *horizontalna*, *vertikalna* ili *kombinovana*, smeštena ispod zaglavlja, u gornjem desnom uglu ili u levoj bočnoj traci.



Sadržaj web stranice kao element strukture sajta

- **Sadržaj (content)** je svrha i smisao postojanja svake web stranice, jer je to ono šta posetilac traži, čita ili pregleda. Ovaj **najvažniji element strukture sajta** zauzima najveći deo kod većine web stranica i predstavlja njihovu suštinu.
- Zbog toga sadržaj sajta mora biti originalan i iscrpan u objašnjenju pitanja koja obrađuje. Koliko je sadržaj stranica sajta značajan, govori i to da postoji posebna strategija za njegovu optimizaciju – [On Page SEO optimizacija sajta](#).



Bočna kolona web sajta (*sidebar*)

- **Bočna kolona sajta** se nalazi sa strane središnjeg dela web stranice (levo ili desno). Sajdbar najčešće sadrži navigaciju, dodatne i istaknute informacije, tagove (oznake), banere itd.



- .

Baneri

- **Baneri** (*banners*) su specijalno dizajnirane i lako uočljive slike, namenjene za reklamiranje. Svrha im je da privuku pažnju i da posetilaca sajta klikom na neki baner, otvori internet stranicu drugog sajta kojim je baner povezan *hiperlinkom*



Pozadina kao deo strukture sajta

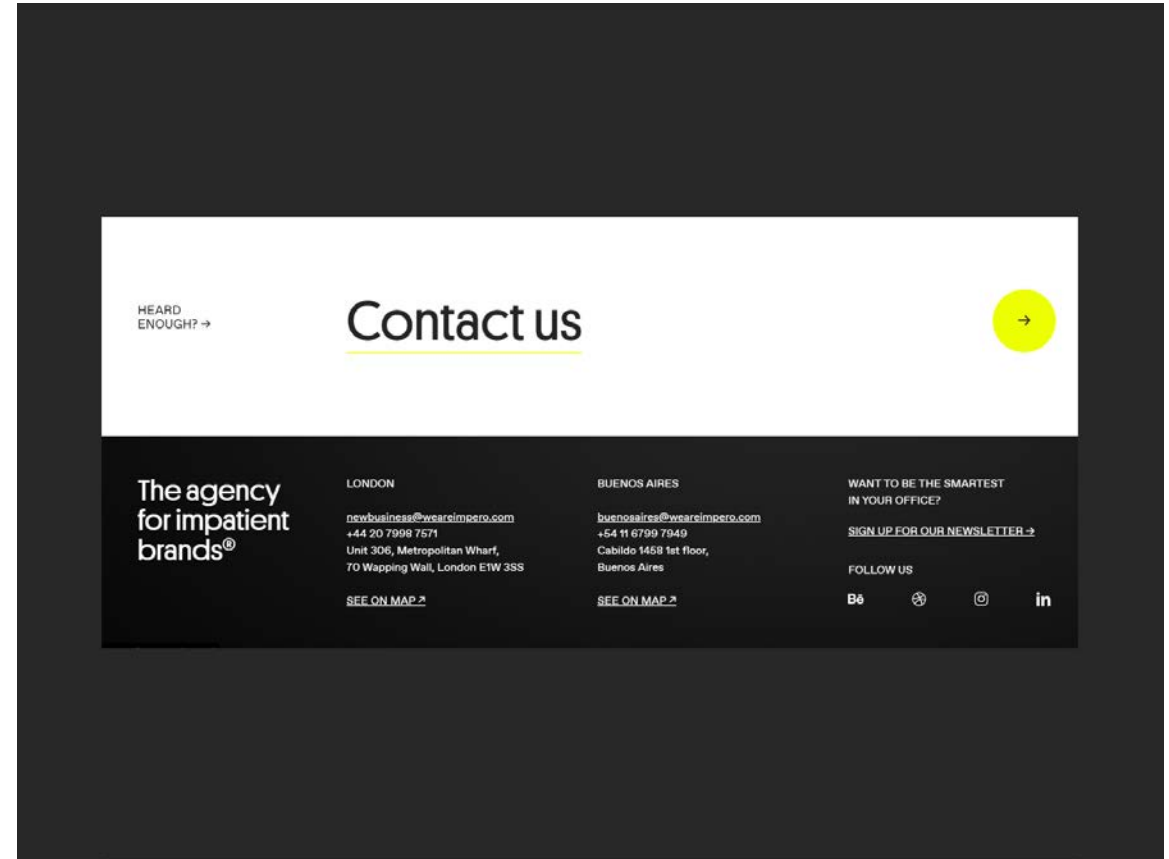
PARAGON OAK® - AWARD WINNING OAK FRAMED BUILDINGS

MADE WITH PRIDE
in Yorkshire

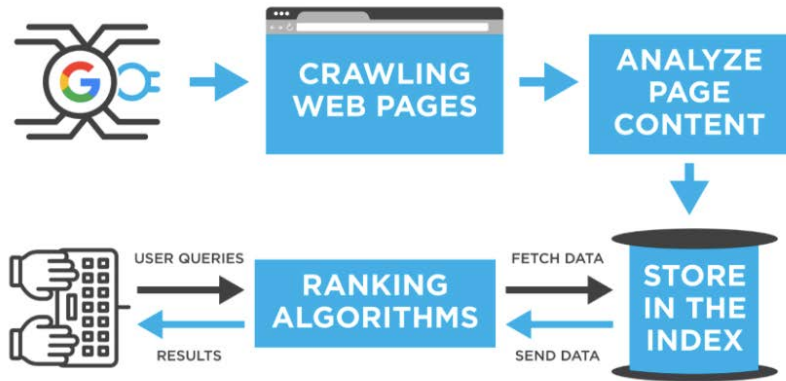
- **Pozadina** (*background*) je deo sajta izvan okvira (van kontejnera) u kome se nalaze zaglavlje, navigacija, sadržaj i podnožje. Pozadina može da bude u boji i bezbojna, ili u vidu prigodne slike. Da bi se pozadinska slika brzo učitala, najbolje je koristiti sliku sa minimalnom potrošnjom memorije.
- **Jako mala slika** može da se podesi tako da se ravnomerno ponavlja i stapa u jednu širu celinu (*seamless pattern*), pa izgleda uvećana dovoljno da prekrije celu pozadinu sajta.
- Od pozadine sajta zavisi **prvi utisak**. Najbolje je birati nenametljive pozadine koje ni na koji način ne odvlače pažnju i ne ometaju pregledanje sadržine sajta.

Podnožje sajta i web stranica (footer)

- U podnožju sajta je obično smešten jedan njegov deo poznat kao **footer** (podnožje sajta).
- U „footer“ se uglavnom postavljaju informacije tehničke prirode i linkovi za stranice „*Uslovi korišćenja*“, „*Autorska prava*“, „*[Politika privatnosti i zaštita podataka](#)*“, „*Odricanje od odgovornosti*“, zatim podaci o firmi, vlasniku i tome slično.
- Na kraju futera se obično navodi znak zaštite autorskih prava i naziv dizajnerske firme koja je [izradila web sajt](#).



Pravilan raspored ključnih delova strukture sajta



- Organizacija sajta mora da omogući svakom posetiocu da se lako snađe prilikom pretrage sadržaja sajta i da dobije sve informacije koje traži (ukoliko na sajtu postoje).
- Algoritmi pretraživanja!!!!

TAKSONOMIJA

- taksonomija“ označava grupu nekih stvari koje imaju nešto zajedničko.
 - Kategorije
 - Oznaka- tagovi
-
- Kategorije imaju hijerarhijsku strukturu u kojoj je sadržaj sajta grupisan u kategorije i podkategorije po sličnosti.
 - Oznake grupišu sadržaje tako što se stranama sa bliskim sadržajima dodeli ista oznaka (tag).

Značaj veličine kategorije?

-
- Dobro je da nijedna kategorija nije duplo veća od neke druge.
 - Sve kategorije bi trebale biti približno iste veličine.
 - Ako kategorija postane prevelika, podelite je na dva dela.
 - Ovakva podela preciznije odražava sadržaje veb stranica.

Najčešće greške u strukturi sajta

1. Neodređivanje **glavne** stranice .
2. Loša, nejasna ili prenatrpana navigacija u meniju.
3. Suviše velike ili previše male kategorije.
4. Previše oznaka (tagova) i njihova nepravila upotreba.
5. Loša vizuelna percepcija sajta ili pojedinih delova.
6. Struktura sajta ne prati promene sadržaja.

Struktura sajta u obliku piramide

- Povezivanjem web stranica sa bliskom tematikom preko linkova,
- Web stranica na vrhu piramide je *stranica*, zato što **stožer stranica** ima najrelevantniji sadržaj i što njeno postojanje ukazuje pretraživačima da je ona glavna za određenu temu ili sadržinu sajta.
- **VAŽNO:** Stranice označene kao „glavne“ moraju da najbolje prezentuju svoju tematiku i da predstavljaju **stožer** oko koga će se okupljati ostale stranice sa bliskom sadržinom.

Kategorija kao glavna stranica

- **Stranica kategorije** može biti odlična glavna stranica, podstranica koje joj pripadaju, pod uslovom da se optimizuje za tu ulogu.
- **Da se stranica kategorije ispravno optimizuje potrebno je napraviti sledeće:**
 - Dobar *uvodni sadržaj* sa ugrađenim ključnim rečima za tu kategoriju,
 - jasan *opis predmeta kategorije* sa specifičnim ključnim rečima i
 - snažan *poziv na akciju* koji motiviše i podstiče da se akcija nastavi i pozitivno završi.